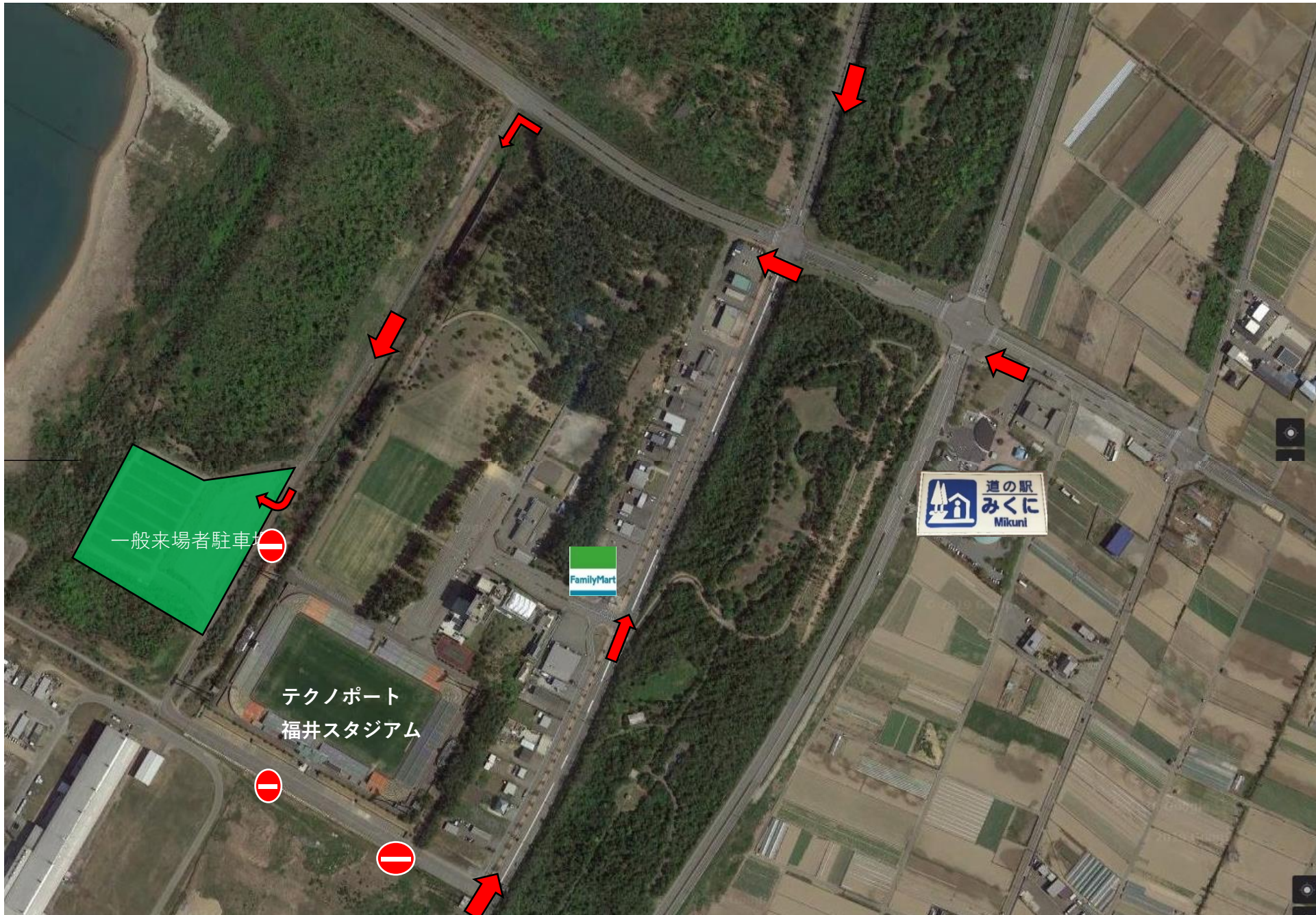


【一般来場者駐車場までの導線(自家用車)】



【駐車場からスタジアムまで導線(徒歩)・入場前のトイレ案内】



【注意事項】

①コロナ対策について

マスクの着用にご協力ください  
当日は入場ゲートにて検温・健康調査アンケートを行います、ご協力ください。  
体調が悪い方、熱が37.5度以降ある方は来場を見合わせてください。  
ごみについては、各自お持ち帰りにご協力をお願いします。

②スタジアムのオープンゲートについて

当日の入場ゲートは1箇所のみです。バックスタンド側のゲートはオープンしませんのでご注意ください。

③駐車場について

上図の導線に従って、指定の駐車場へお停めください。また、近隣店舗や路上駐車は絶対にお止めください。

④当日の売店について

お多福さん(お好み焼き・焼きそば・ビール・ソフトドリンク等)  
山うに屋ほやっ停さん(山うにたこ焼き・かき氷) が左側ゴール裏席付近に出店します。

⑤開場前のトイレについて

入場口付近にはトイレがありません。多目的広場前トイレをご使用ください